

# 6-IN-1 WINTER TRAFFIC PARKA

## PARKA POUR LA CIRCULATION, 6 EN 1

[VIEW WEBPAGE](#)

# STYLE #TP6

## PRODUCT FEATURES | CARACTÉRISTIQUES

- 100% Polyester 300 denier polyurethane-coated ripstop fabric
- Inner and outer jackets CSA Z96-22 Class 2, Level 2 (as long as sleeves are not zipped off, becomes Class 3 when worn with hi-viz pant featuring reflective leg bands) and ANSI/ISEA 107-2020 Class 3 Type P and R
- Double-stitched reflective tape
- 100% Waterproof and windproof
- Taped and heat sealed seams
- OUTER JACKET:
  - Quilted lining
  - Detachable snap hood
  - 2 Large front cargo pockets
  - 2 Inner pockets
  - Full front zipper with snap storm placket
  - Size zippers for entry to waist and mobility
  - Storm cuffs
  - 3 Embroidery access zipper
- INNER JACKET:
  - Quilted lining
  - Detachable sleeves
  - Comfort collar
  - 2 Large front cargo pockets
  - 2 Inner pockets
  - Drawstring waist with toggles
  - Reversible to black



## PRODUCT DATA | INFORMATIONS DU PRODUIT

PRODUCT # DE PRODUIT	CERTIFICATIONS   CERTIFICATIONS
TP6OR	CSA Z96-22 Class 2 - Level 2   Classe 2 - Niveau 2, ANSI/ISEA 107-20 Class 3 Type R   Classe 3 - Type R
TP6OB	CSA Z96-22 Class 2 - Level 2   Classe 2 - Niveau 2, ANSI/ISEA 107-20 Class 3 Type R   Classe 3 - Type R
TP6LB	CSA Z96-22 Class 2 - Level 2   Classe 2 - Niveau 2, ANSI/ISEA 107-20 Class 3 Type R   Classe 3 - Type R
TP6BK	CSA Z96-22 Class 1 - Level 2   Classe 1 - Niveau 2, ANSI/ISEA 107-20 Class 1 Type O   Classe 1 - Type O

SIZES   TAILLES	Individual Pack   Paquet individuel		Master Carton   Carton robuste		Packaging   Emballage
	Weight	Dimensions	Weight	Dimensions	
S   P	2.15kg	24.4" x 14.9" x 1.9"	14.5kg	26.7" x 17.7" x 11.8"	6/Case   6/Caisse
M   M	2.2kg	24.8" x 15.4" x 1.9"	14.8kg	26.7" x 17.7" x 11.8"	6/Case   6/Caisse
L   G	2.35kg	25.2" x 15.75" x 1.9"	15.65kg	26.7" x 17.7" x 11.8"	6/Case   6/Caisse
XL   TG	2.45kg	25.9" x 16.5" x 1.9"	16.2kg	28.7" x 17.7" x 11.8"	6/Case   6/Caisse
2XL   2TG	2.5kg	26.7" 16.9" x 1.9"	16.45kg	28.7" x 17.7" x 11.8"	6/Case   6/Caisse
3XL   3TG	2.55kg	27.9" x 16.9" x 1.9"	16.75kg	28.7" x 17.7" x 11.8"	6/Case   6/Caisse
4XL   4XL	2.75kg	28.7" x 17.3" x 1.9"	17.95kg	29.9" x 17.7" x 1.8"	6/Case   6/Caisse
5XL   5XL	2.85kg	29.13" x 17.7" x 1.9"	18.25kg	29.9" x 17.7" x 1.8"	6/Case   6/Caisse

Please note: If measurement falls between sizes, go with the larger size. Prenez note: Si la mesure tombe entre 2 tailles, optez pour la plus grande.

# 6-IN-1 WINTER TRAFFIC PARKA

## PARKA POUR LA CIRCULATION, 6 EN 1

[VIEW WEBPAGE](#)

# STYLE #TP6

## PRODUCT FEATURES | CARACTÉRISTIQUES

- Tissu 100% polyester 300 deniers avec enduit en polyuréthane et motif ripstop
- Les vestes intérieures et extérieures sont conformes à la norme CSA Z96-22, classe 2, niveau 2 (tant que les manches ne sont pas enlevées, elles deviennent classe 3 lorsqu'elles sont portées avec un pantalon haute visibilité doté de bandes réfléchissantes aux jambes) et à la norme ANSI/ISEA 107-2020, classe 3 de type P et R
- Bande réfléchissante doublement cousue
- 100% imperméable et coupe-vent
- Coutures scellées par thermocollage
- VESTON EXTÉRIEUR :
  - Doublure matelassée
  - Capuche amovible à boutons-pression
  - 2 grandes poches cargo à l'avant
  - 2 poches intérieures
  - Fermeture à glissière complète à l'avant avec rabat tempête à boutons-pression
  - Fermetures à glissière de taille pour accéder à la taille et pour la mobilité
  - Poignets tempête
  - 3 fermetures à glissière d'accès pour la broderie
- VESTON INTÉRIEUR :
  - Doublure matelassée
  - Manches détachables
  - Col confort
  - 2 grandes poches cargo à l'avant
  - 2 poches intérieures
  - Taille ajustable avec cordon et stoppeurs
  - Réversible en noir



## PRODUCT DATA | INFORMATIONS DU PRODUIT

PRODUCT # DE PRODUIT	CERTIFICATIONS   CERTIFICATIONS
TP6OR	CSA Z96-22 Class 2 - Level 2   Classe 2 - Niveau 2, ANSI/ISEA 107-20 Class 3 Type R   Classe 3 - Type R
TP6OB	CSA Z96-22 Class 2 - Level 2   Classe 2 - Niveau 2, ANSI/ISEA 107-20 Class 3 Type R   Classe 3 - Type R
TP6LB	CSA Z96-22 Class 2 - Level 2   Classe 2 - Niveau 2, ANSI/ISEA 107-20 Class 3 Type R   Classe 3 - Type R
TP6BK	CSA Z96-22 Class 1 - Level 2   Classe 1 - Niveau 2, ANSI/ISEA 107-20 Class 1 Type O   Classe 1 - Type O

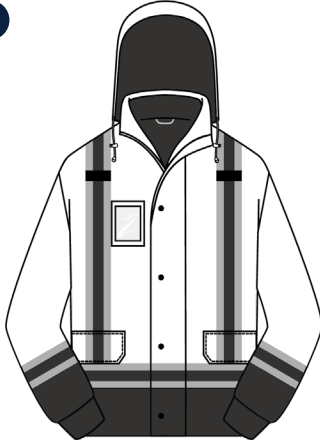
SIZES   TAILLES	Individual Pack   Paquet individuel		Master Carton   Carton robuste		Packaging   Emballage
	Weight	Dimensions	Weight	Dimensions	
S   P	2.15kg	24.4" x 14.9" x 1.9"	14.5kg	26.7" x 17.7" x 11.8"	6/Case   6/Caisse
M   M	2.2kg	24.8" x 15.4" x 1.9"	14.8kg	26.7" x 17.7" x 11.8"	6/Case   6/Caisse
L   G	2.35kg	25.2" x 15.75" x 1.9"	15.65kg	26.7" x 17.7" x 11.8"	6/Case   6/Caisse
XL   TG	2.45kg	25.9" x 16.5" x 1.9"	16.2kg	28.7" x 17.7" x 11.8"	6/Case   6/Caisse
2XL   2TG	2.5kg	26.7" x 16.9" x 1.9"	16.45kg	28.7" x 17.7" x 11.8"	6/Case   6/Caisse
3XL   3TG	2.55kg	27.9" x 16.9" x 1.9"	16.75kg	28.7" x 17.7" x 11.8"	6/Case   6/Caisse
4XL   4XL	2.75kg	28.7" x 17.3" x 1.9"	17.95kg	29.9" x 17.7" x 1.8"	6/Case   6/Caisse
5XL   5XL	2.85kg	29.13" x 17.7" x 1.9"	18.25kg	29.9" x 17.7" x 1.8"	6/Case   6/Caisse

Please note: If measurement falls between sizes, go with the larger size. Prenez note: Si la mesure tombe entre 2 tailles, optez pour la plus grande.

# 6-IN-1 WINTER TRAFFIC PARKA

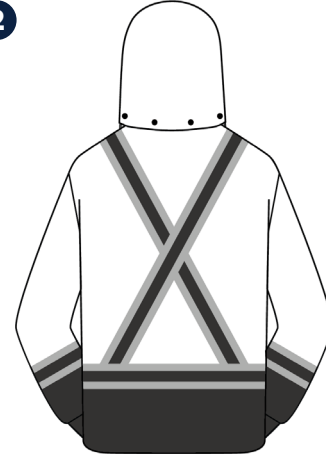
## PARKA POUR LA CIRCULATION, 6 EN 1

1



Outer shell + Inner shell  
Coquille extérieure + Coquille intérieure

2



Outer shell only  
Coquille extérieure seulement

3



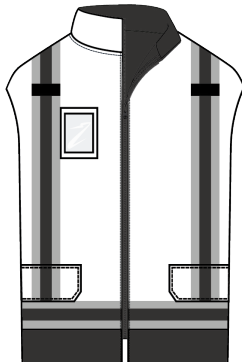
Inner shell only without hood  
Coquille intérieure seulement

4



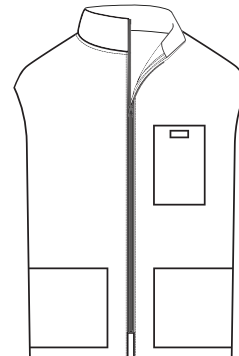
Reversed inner shell only without hood  
Coque intérieure inversée uniquement sans capuche

5



Inner vest shell without sleeves  
Coque intérieure du gilet sans manches

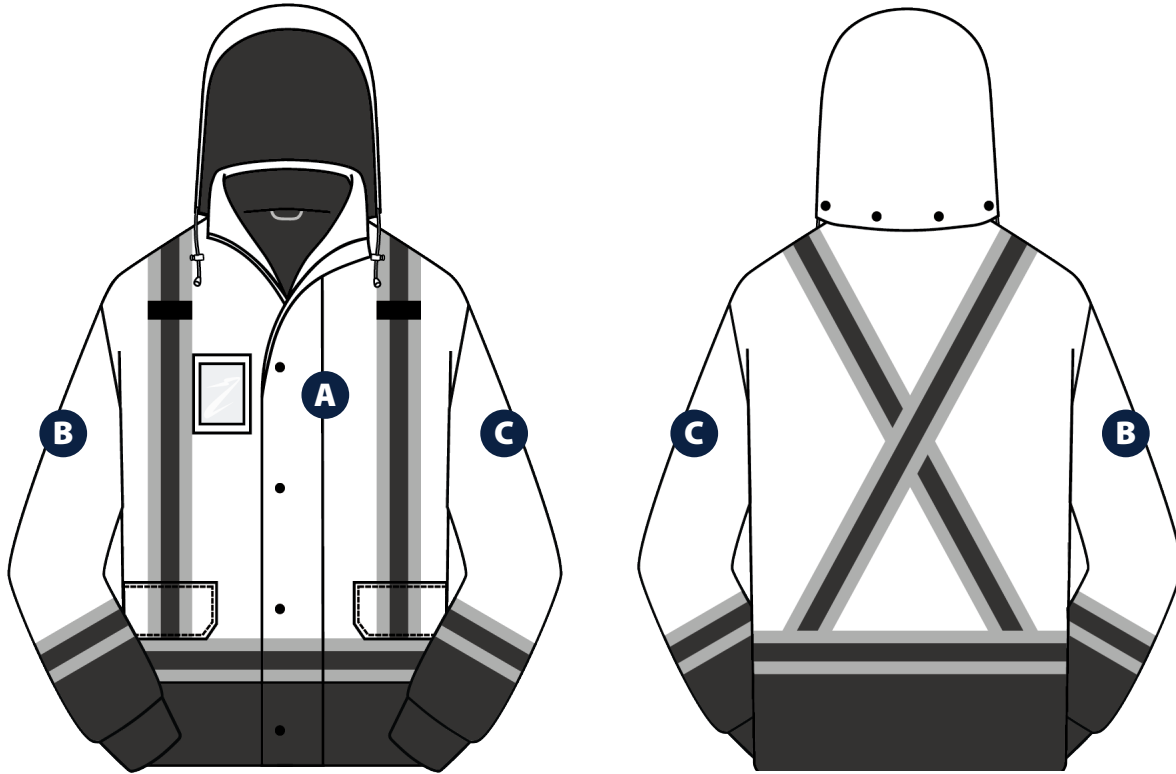
6



Inner shell of sleeveless reversible vest  
Coque intérieure du gilet inversé sans manches

# 6-IN-1 WINTER TRAFFIC PARKA

## PARKA POUR LA CIRCULATION, 6 EN 1



### SIZE CHART (OUTER SHELL) | TABLEAU DES TAILLES (COQUILLE)

MEASUREMENT   MESURES	S   P	M   M	L   G	XL   TG	2XL   2TG	3XL   3TG	4XL   4TG	5XL   5TG
CHEST   POITRINE	47"	50"	53"	56"	59"	63"	67"	71"
WAIST   TAILLE	30"	31"	32"	33"	34"	35"	36"	37"
ARMS   MANCHE	36"	37"	38"	39"	40"	41"	42"	43"
HIP   HANCHES	47"	50"	53"	56"	59"	63"	67"	71"

### CUSTOMIZATION |

LOCATION EMPLACEMENT	MAXIMUM SIZE   TAILLE MAXIMALE		
	SCREEN PRINT IMPRESSION D'ÉCRAN	HEAT TRANSFER TRANSFERT DE CHALEUR	EMBROIDERY BRODERIE
A	3"W x 4"H	3"W x 4"H	2.5" x 3"H
B	3"W x 4"H	3"W x 4"H	2.5" x 3"H
C	4"W x 3"H	4"W x 3"H	4"W x 3"H

[LEARN MORE ABOUT CUSTOMIZATION OPTIONS](#)